

Kleinspanner für spezifische Montagen

Spannelemente

Best. Nr.

Die **Niederhaltespanner** drehen sich um eine Exzenterwelle die die Spannkraft liefert. Sie können nach allen Richtungen hin spannen..

Niederhaltespanner mit Hülse
Spannhöhe 2,5 mm

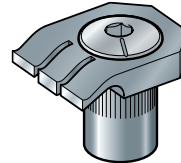
25-210

Niederhaltespanner mit hoher Hülse
Spannhöhe 7,5 mm

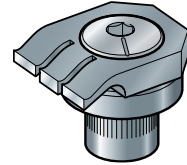
25-215

Spannschlüssel (wird separat verkauft)
6-Kant 4 mm in T-Form

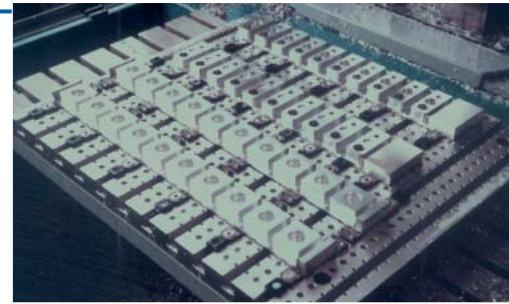
25-980



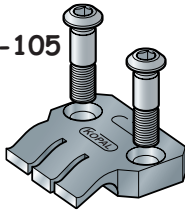
25-210



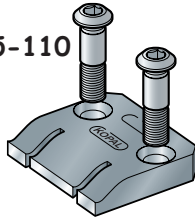
25-215



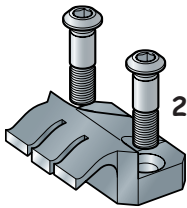
25-105



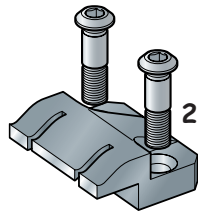
25-110



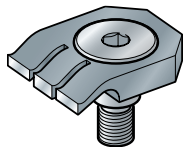
25-115



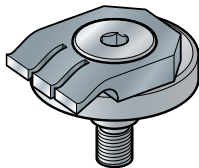
25-120



25-125



25-130



Anschläge

Best. Nr.

die geschliffenen festen Anschläge werden mit Spezialschrauben befestigt, die große Genauigkeit der Montage gewährleisten.

Einfacher Anschlag
(Spannhöhe 2,5 mm)

25-105

Doppelter Anschlag
(Spannhöhe 2,5 mm)

25-110

Hoher Anschlag
(Spannhöhe 7,5 mm)

25-115

Hoher Doppelanschlag
(Spannhöhe 7,5 mm)

25-120

Die ortsfesten, schwenkbaren, geschliffenen Anschläge werden mit Spezialschrauben befestigt, die große Genauigkeit der Montage gewährleisten.

Schwenkbarer Anschlag
(Spannhöhe 2,5 mm)

25-125

Hoher schwenkbarer Anschlag
(Spannhöhe 7,5 mm)

25-130

2 Bohrungen
Achsabstand 18.0
Ø 4.2 H7
Tiefe 3.5
M 4
Tiefe 12.0

1 Bohrung
Ø 8.0 H7
Tiefe 6.0
M 6
Tiefe 14.0

1 Bohrung
Ø 12.0 H7
Tiefe 18.5
minimum

Das Maß 15,0 ändert sich zu 14,0 für die geschliffenen Elemente mit Ausrundungen..

Feste Anschläge einfach

Feste Anschläge doppelt

Schwenkbare Anschläge

Niederhalte-Spanner

